



COLLOQUE
LES FILIÈRES ANIMALES FRANÇAISES AU DÉFI DE LA COMPÉTITIVITÉ
10 DÉCEMBRE 2013

Le regard d'une banque :
Comment financer l'amélioration de la compétitivité
des entreprises françaises?

Arnaud de Bantel
Direction de l'Agroalimentaire



CRÉDIT AGRICOLE S.A.

COMPÉTITIVITÉ DES ENTREPRISES FRANÇAISES AGROALIMENTAIRES A L'INTERNATIONAL, QUEL CONSTAT ?

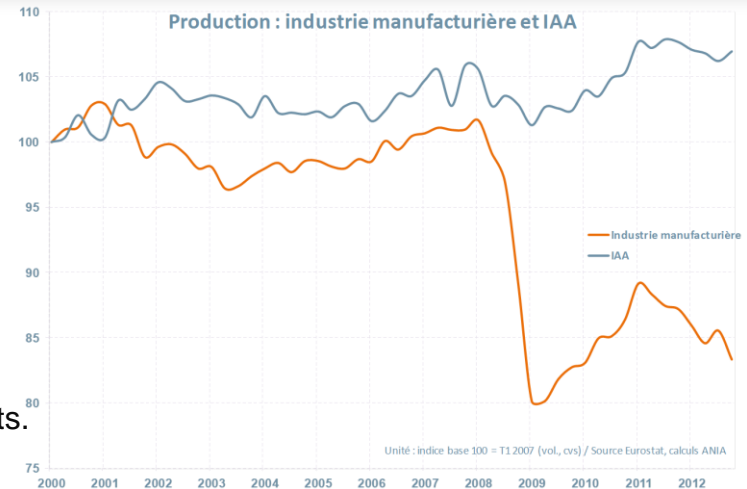
✓ **IAA : 1er secteur industriel français par le chiffre d'affaires avec 161 milliards € en 2012.** Source ANIA

✓ **Un secteur réputé résilient à la crise** (tableau source ANIA).

✓ **43 Mds€ de ventes à l'export (+ 5% en 2012 vs 2011)
+ 15 Mds€ d'exportations de produits agricoles bruts.**

✓ **3ème contributeur à la balance commerciale française**
Produits transformés + 7,9 Mds € en 2012 + 3,7 M€ sur produits bruts.
Source Agreste d'après Douanes/SSP.

✓ **Des leaders mondiaux** : vins et spiritueux, produits laitiers, semences, transformateurs céréaliers (malt)...



Mais des stratégies d'entreprise soumises à de nouveaux paramètres et qui doivent évoluer :

En 10 ans la France est passée du 2d rang mondial des exportateurs au 5ème rang (USA, PB, All. et Brésil).

Ces succès individuels sont-ils les arbres qui cachent la forêt ?

FINANCEMENT DE LA COMPÉTITIVITÉ : DES PROBLÉMATIQUES DIVERSES



* Chiffres issus de l'Observatoire Agroalimentaire du Crédit Agricole, sur la base des entreprises et groupes AA dont le CA > 2M€ hors tabac, boissons non alcoolisées et hors négoce pur, issues du bilan 2012, L'échantillon totalisé représente 159 Mds€ CA (France, export et filiales à l'étranger)

FILIERE LAIT

Chiffre d'affaires total* 2012
+10%

Fait générateur
la croissance internationale

Rentabilité
Valeur ajoutée / CA : 19,1% (+0,7 pts)
EBE / CA: 6,7% (+0,6 pts)

Contexte
Valorisation et développement de produits transformés sur les marchés en croissance
Maîtrise des besoins (BFR) et de l'endettement
(dette brute: 4 ans de CAF au lieu de 5 en 2011)

Situation de consolidation et de conquête

FILIERE VIANDES

Chiffre d'affaires total* 2012
+5%

Fait générateur
la hausse du prix des matières premières

Rentabilité
Valeur ajoutée / CA : 16,7% (-0,4 pts)
EBE / CA: 2,4% (-0,3 pts)

Contexte
Baisse des marges à un niveau historiquement bas
Absence de résultats, difficulté à investir
Cercle vicieux de la non-compétitivité : restructurations à opérer

Situation de crise

LA RENTABILITÉ INTRINSÈQUE DE L'ENTREPRISE

1^{ER} LEVIER DU FINANCEMENT ...



RENTABILITÉ D'EXPLOITATION
 (MARGE BRUTE – CHARGES EXTERNES ET DE PERSONNEL – IMPÔTS ET TAXES)
FACTEUR DE CONFIANCE POUR LES PARTENAIRES ÉCONOMIQUES



CAPACITÉ D'AUTOFINANCEMENT
 (INCLUANT LE RÉSULTAT NET APRÈS IS + DOTATIONS AMORTISSEMENTS PROVISIONS)



INDICATEUR DE LA CAPACITÉ DE REMBOURSEMENT
DONC DE LA CAPACITÉ A EMPRUNTER AUPRÈS DES BANQUES

CHIFFRES ISSUS DE L'OBSERVATOIRE DU CRÉDIT AGRICOLE	LAIT	VIANDES	CÉRÉALES	FRUITS & LÉGUMES	SUCRE	VINS & SPIRITUEUX	TOTAL
CAF/CA	5,1%	2%	2,6%	2,9%	12,7%	17,4%	5,1%
Dettes financières / CAF	4,1	3,0	6,6 ⁽¹⁾	5,8	3,6	5,9 ⁽²⁾	5,2

DES CHIFFRES QUI COUVRENT DE FORTES DISPARITÉS

CA > 500 M€ Dette financière / CAF = 2

CA [10-500M€] Dette financière / CAF > 10

(1) Financement des stocks CT
 (2) Financement des stocks vieillissants

ET CRITÈRE ESSENTIEL POUR ATTIRER LES INVESTISSEURS



Mais dans la situation actuelle, les entreprises des filières animales sont bien en deçà des « standards » du marché des investisseurs traditionnels (Cf. recherche de TRI des fonds propres).

	LAIT	VIANDES	CÉRÉALES	FRUITS & LÉGUMES	SUCRE	VINS & SPIRITUEUX	TOTAL
ROCE ⁽¹⁾	7,8%	2,6%	4,3%	4,5%	10,6%	8,4%	7,3%

(1) Le ROCE représente la rentabilité des capitaux investis. $ROCE = (\text{Résultat opérationnel courant} - IS) / \text{Actifs immobilisés net} + \text{besoins fonds de roulement}$

- Des résultats à moduler en fonction de chaque entreprise...
Exemples : les leaders de chaque filière ; des sociétés cotées (LDC, Fleury Michon ...).
- ... et en fonction du profil des investisseurs
Exemples : les organismes publics ou indépendants spécialisés dans l'agroalimentaire

bpifrance

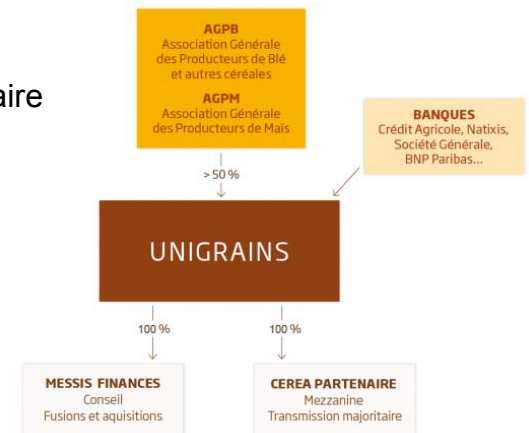
AGRO INVEST

SODICA
CAPITAL INVESTISSEMENT

1,3 Mde
d'encours
gérés

17
experts du capital
investissement

90
participations



LES LIQUIDITÉS EXISTENT SUR LE MARCHÉ, LES MOYENS DE FINANCEMENT SONT LARGES ET DIVERSIFIÉS

EMPRUNTS BANCAIRES



Opération de l'année 2012 sur le marché secondaire par NYSE Euronext *

PLACEMENTS PRIVÉS

Bonduelle SEPT 2012
« FINANCEMENT DE 3 ACQUISITIONS »
145 M€ À 3,85% SUR 6,5 ANS EN + D'UNE LIGNE DE CRÉDIT DE **300M€** AUPRÈS DE 7 BANQUES

AGRIAL JUIN 2013
95M€ À 4% SUR 7 ANS.
« CROISSANCE DANS LES MÉTIERS DE LA TRANSFORMATION AA »

Tereos FEV 2013
500M€ À 4,25% SUR 7 ANS. EN SUS D'UN REFINANCEMENT DE **1 Md€** PAR 6 GROUPES BANCAIRES

bel DÉC 2012
140M€ À 3% SUR 7 ANS. + 20 M€ À 2,75% SUR 6

ÉMISSIONS OBLIGATAIRES MARCHÉ PUBLIC



RÉMY COINTREAU
SEPT 2013
65 M€ À 4% À 10 ANS,
EURONEXT BRUSSELS

CHAMPAGNE
VRANKEN

SEPT 2013
50 M€ À 4% À 5 ANS,
EURONEXT PARIS



4 ÉMISSIONS OBLIGATAIRES POUR UN TOTAL DE 2,8 MILLIARDS EN 2013

FONDS PROPRES/ ET QUASI FP



4^{ème} semencier mondial



FONDS
D'INVESTISSEMENT
PRIVÉS

FONDS
D'INVESTISSEMENT
BANCAIRES,
MIXTES, PUBLICS

PARTENAIRES
PRIVÉS OU
COOPÉRATIFS

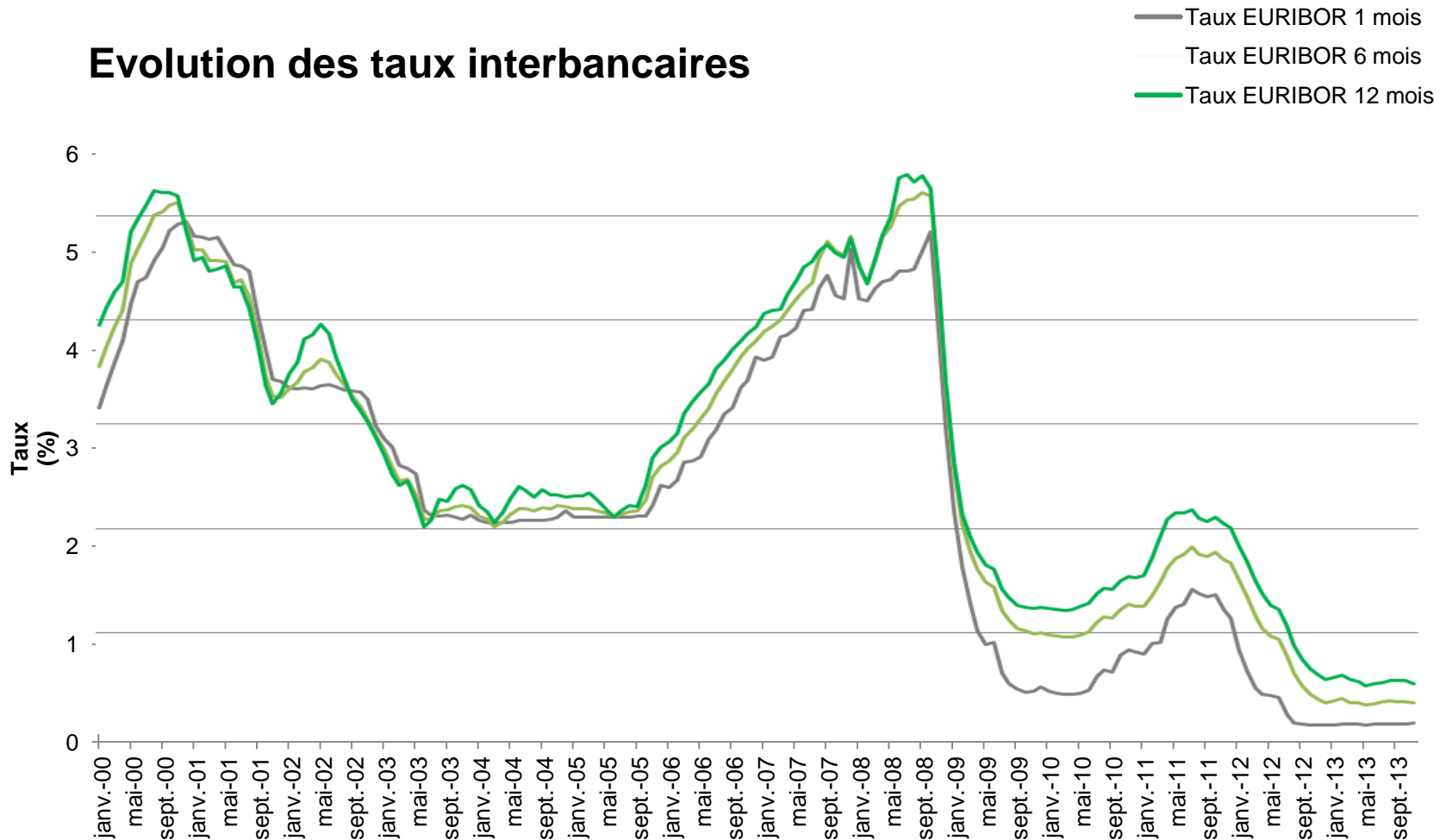
BIOSIME 合生元

* NYSE Euronext : groupe mondial d'entreprises de marchés financiers

ET LES TAUX N'ONT JAMAIS ÉTÉ AUSSI BAS ...



Evolution des taux interbancaires

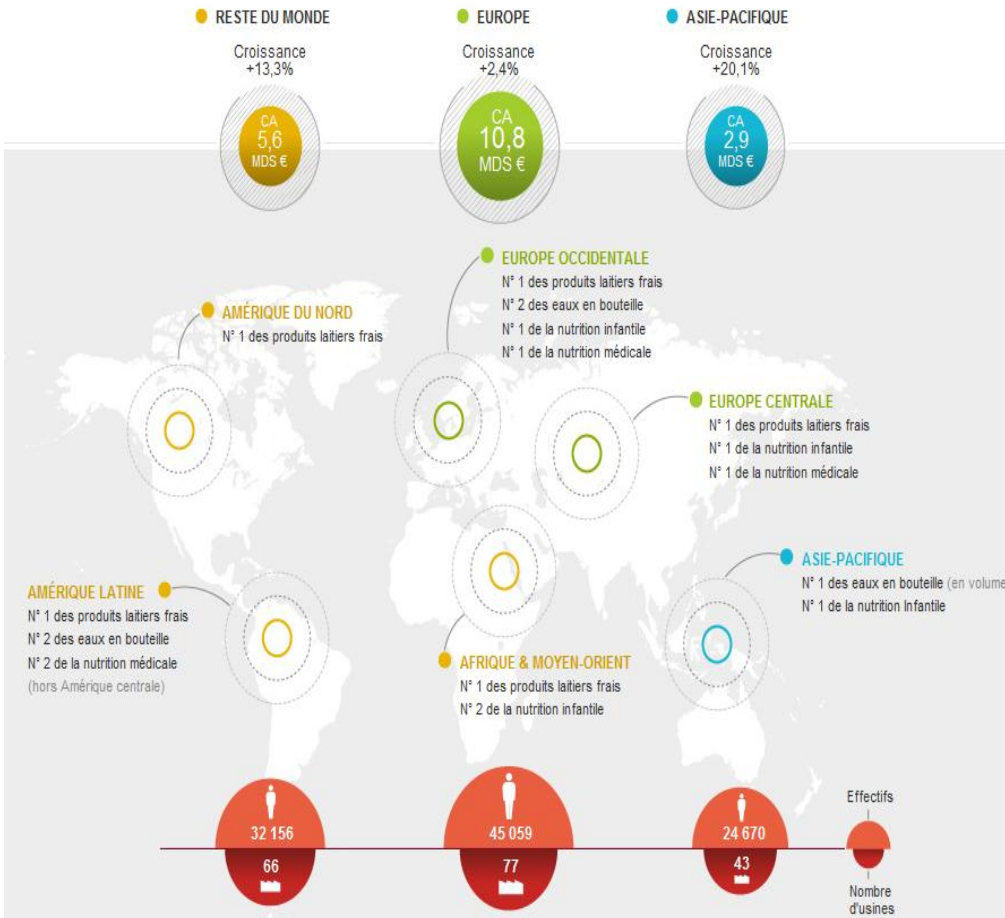


Source Chiffres Banque de France

DES ATOUTS DONT SAVENT SE SERVIR LES ENTREPRISES DANS LE CADRE D'UNE STRATÉGIE DYNAMIQUE



DANONE se développe vers les marchés à forte croissance : une stratégie en perpétuel mouvement



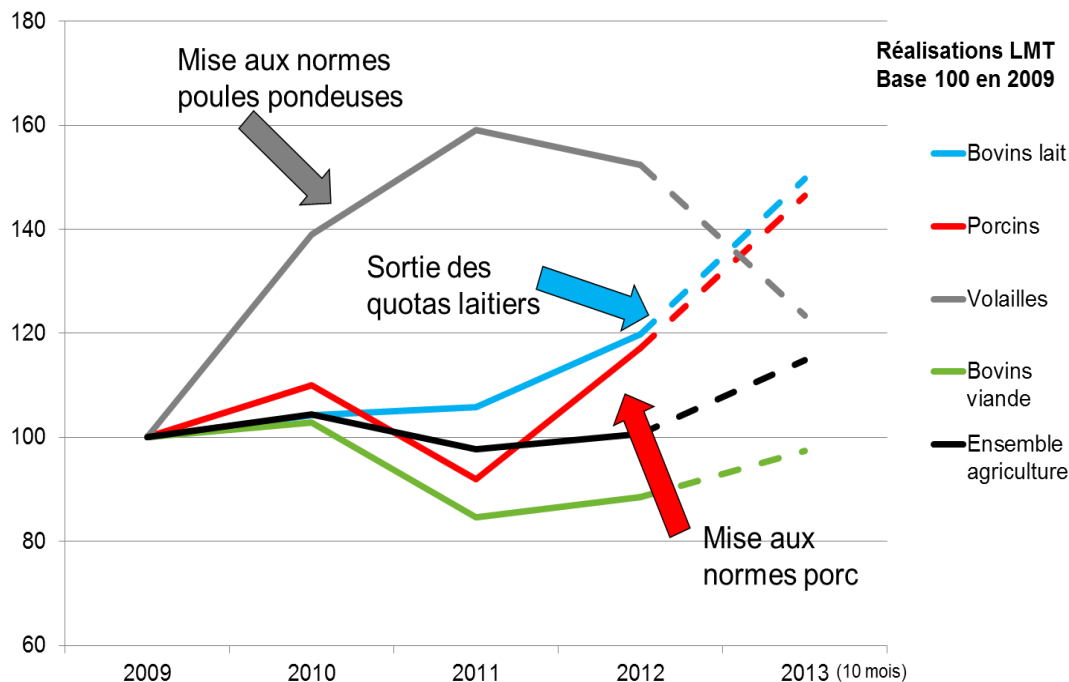
- ✓ 19/02 : d'un **plan de réduction de 900 postes administratifs** => plan d'économie de 200M€ (Europe).
 - ✓ 22/02 : Augmentation de sa participation dans la Centrale Laitière du Maroc à 67,0% (543M€).
 - ✓ 27/02 : **émission obligatoire 750M€** , 5ans, 1,25%
 - ✓ 13/05 : + **90% du capital de Happy Family**, **N° 4 des aliments pour bébés (hors lait) aux Etats-Unis.**
 - ✓ 20/05 : **JV avec MENGNIU**. Danone investira 325 M€.
 - ✓ 3/06 : **émission obligatoire 650M€**, 6 ans, 1,375%.
 - ✓ 21/06 : **émission obligatoire 500M€** , 10 ans, 2,60%.
 - ✓ Août : **acquisition** de la sté de yaourts YoCrunch aux USA
 - ✓ Alerte au botulisme en Océanie : **rappels de produits dans 8 pays.**
 - ✓ 24/10 : **49% dans Fan Milk**, **N° 1 yaourts Afrique Ouest.**
 - ✓ 08/11/2013 : **émission obligatoire 1000M€**, 8 ans , 2,25%.
- => Croissance de 4,6% du chiffre d'affaires sur 9 mois** (dont volume +1,6% et prix/mix +2,6%).

Source : site Danone et divers presse.

LE FINANCEMENT DE LA COMPÉTITIVITÉ DES ENTREPRISES PASSE AUSSI PAR LE SOUTIEN A LA MODERNISATION DE L'AMONT ...

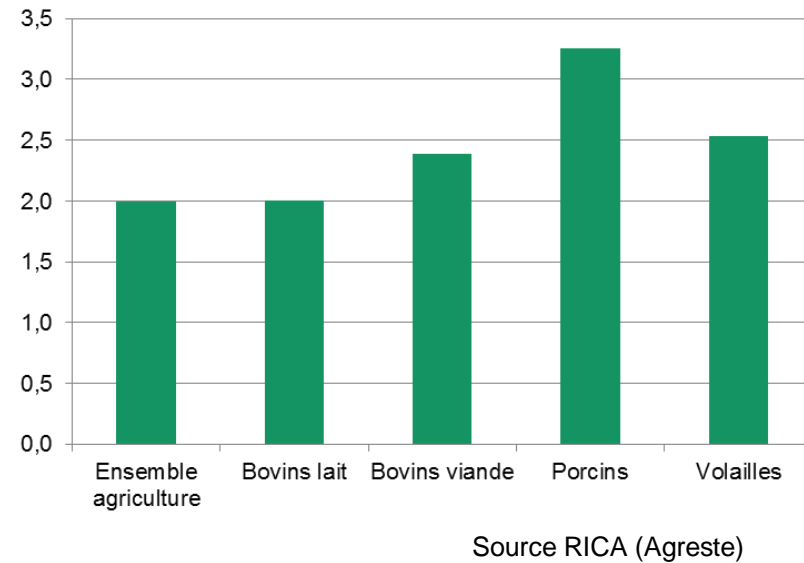


- Des financements mis en place dans les exploitations agricoles qui évoluent en fonction des événements de filière. (Chiffres Crédit Agricole).



Source Chiffres Crédit Agricole

Dettes CT + LMT sur EBE



- Un endettement supérieur dans les productions hors sol
- Un endettement globalement soutenable
- Des différences importantes entre exploitations

DES FONDAMENTAUX À RESPECTER DANS UN ENVIRONNEMENT PLUS CONTRAINT



- ✓ Contexte économique : selon l'ANIA, à fin septembre, la production européenne des IAA est en repli sur les 12 mois glissants de 2013. En France : -1,8% (-0,1% pour l'Allemagne);
- ✓ Règlementaire : nouvelles exigences en matière de solvabilité bancaire et de surveillance de risque de liquidité (Bâle 3).

Au-delà de la situation purement financière de l'entreprise, les fondamentaux qui assureront la rentabilité durable de son modèle de développement sont essentiels :





Financer l'amélioration de la compétitivité des entreprises, c'est :

- ❖ **Etre associé à un projet d'entreprise qui ne se limite pas au seul financement d'actif, dans un objectif de performance durable de ses activités,**
- ❖ **Obtenir une visibilité claire sur la stratégie de l'entreprise et de ses actionnaires, tant industrielle que financière.**
- ❖ **Accroître son expertise côté partenaires financiers, pour mieux comprendre les enjeux de la filière, de ses marchés et avoir une vision partagée pertinente de la stratégie en oeuvre.**
- ❖ **Mettre en place les moyens de financement adaptés et diversifiés en respectant les équilibres structurels de l'entreprise.**

MERCI DE VOTRE ATTENTION